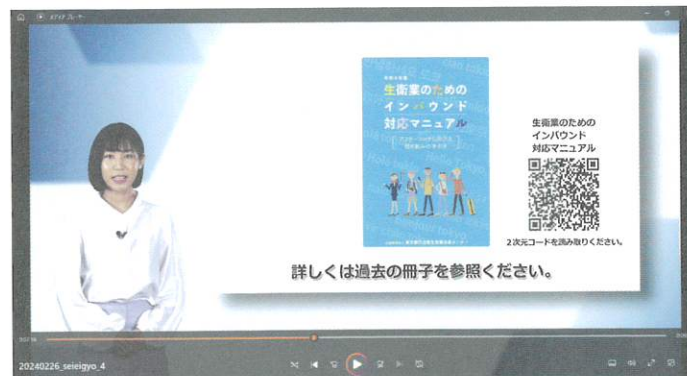
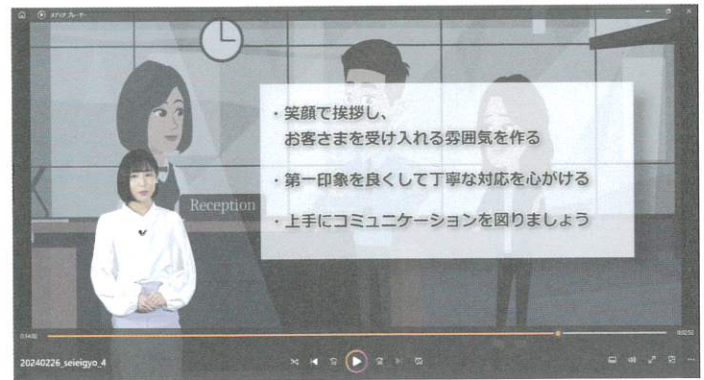
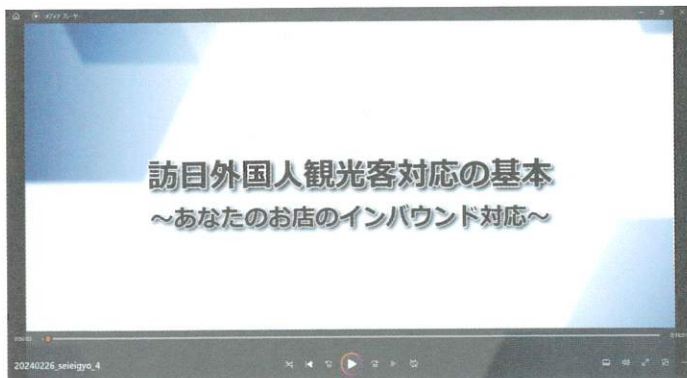


ご活用ください！ 生衛業の皆さん向けに インバウンド対応の動画を作成しました。

訪日外国人観光客（インバウンド）の復活をアフターコロナの一步先に踏み出すチャンスと
考えておられる生活衛生業の方向けに、当指導センターでは、インバウンド対応をわかりやす
く解説した動画「訪日外国人観光客対応の基本～あなたのお店のインバウンド対応入門～」を
作成しました。是非ご覧いただき、お店のインバウンド受入準備にご活用ください。

コンテンツのご紹介



← 過去に当指導センターが作成したインバウンド対応マニュアルもご紹介しています。

当指導センターホームページよりご覧ください。

<https://www.seiei.or.jp/tokyo/>



(公財) 東京都生活衛生営業指導センター

電話 03-3445-8751

FAX 03-3445-8753

E-mail: tokyocenter@seiei.or.jp